



JPX(H)型-潜水搅拌机

全精铸型不锈钢潜水搅拌机



www.jmihydro.com

世界一流的泵、搅拌机制造商

直联式潜水搅拌机

■ 概述

JPX直联式潜水搅拌机高效、耐用、结构紧凑，容易维护能完全满足多种场合搅拌的需求，深受世界各地用户的青睐。

■ 应用

搅拌池
贮泥井
均衡池
污水池
生物反应
防水结冰
硝化作用和脱硝作用
活性污泥池

■ 运行环境条件

液体温度：最高至40℃（按要求也可至90℃）
可以提供防爆类型的电机在特殊状况下使用
水深：最深30m
PH值：3~14

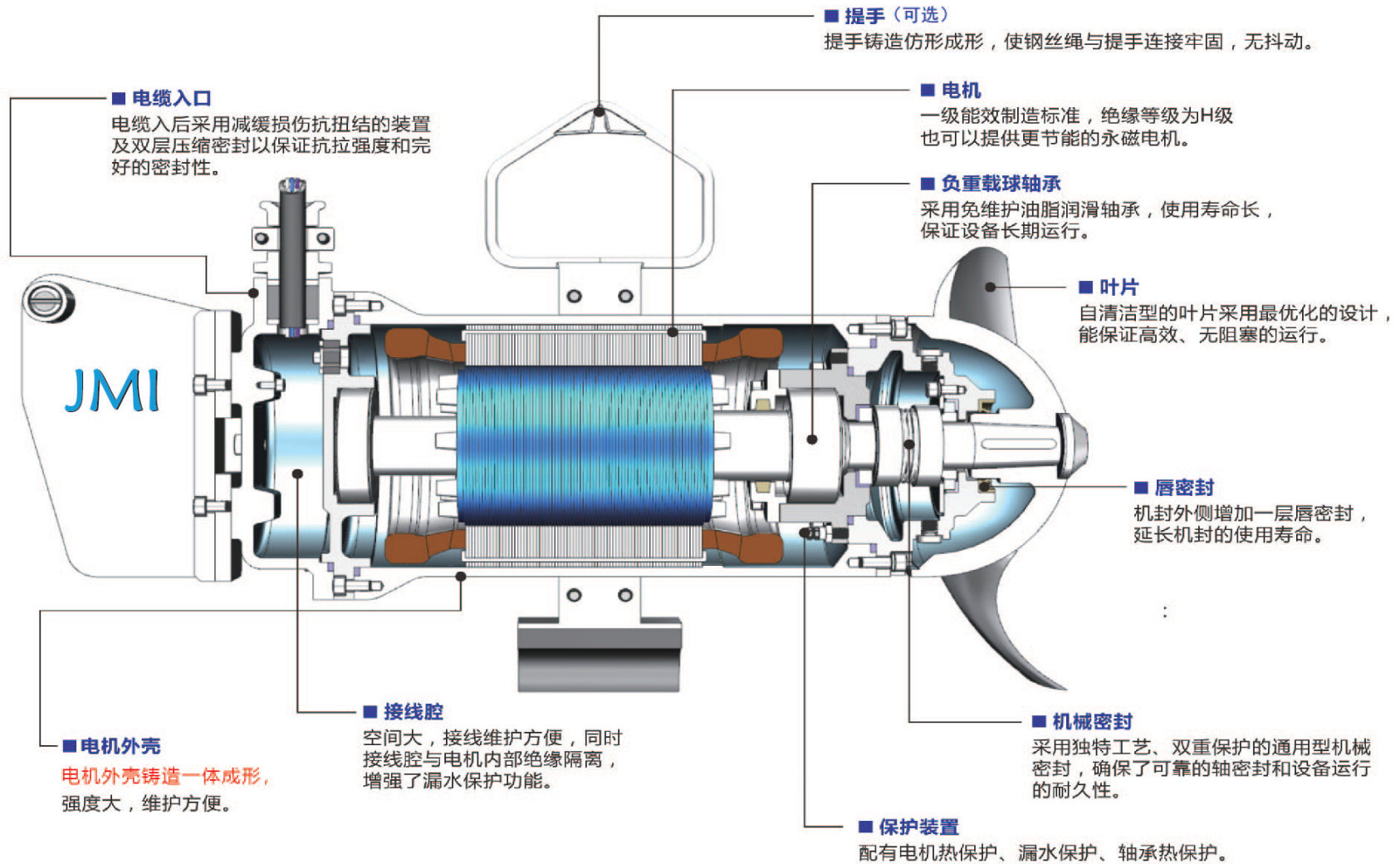


■ 潜水搅拌机基本规格表

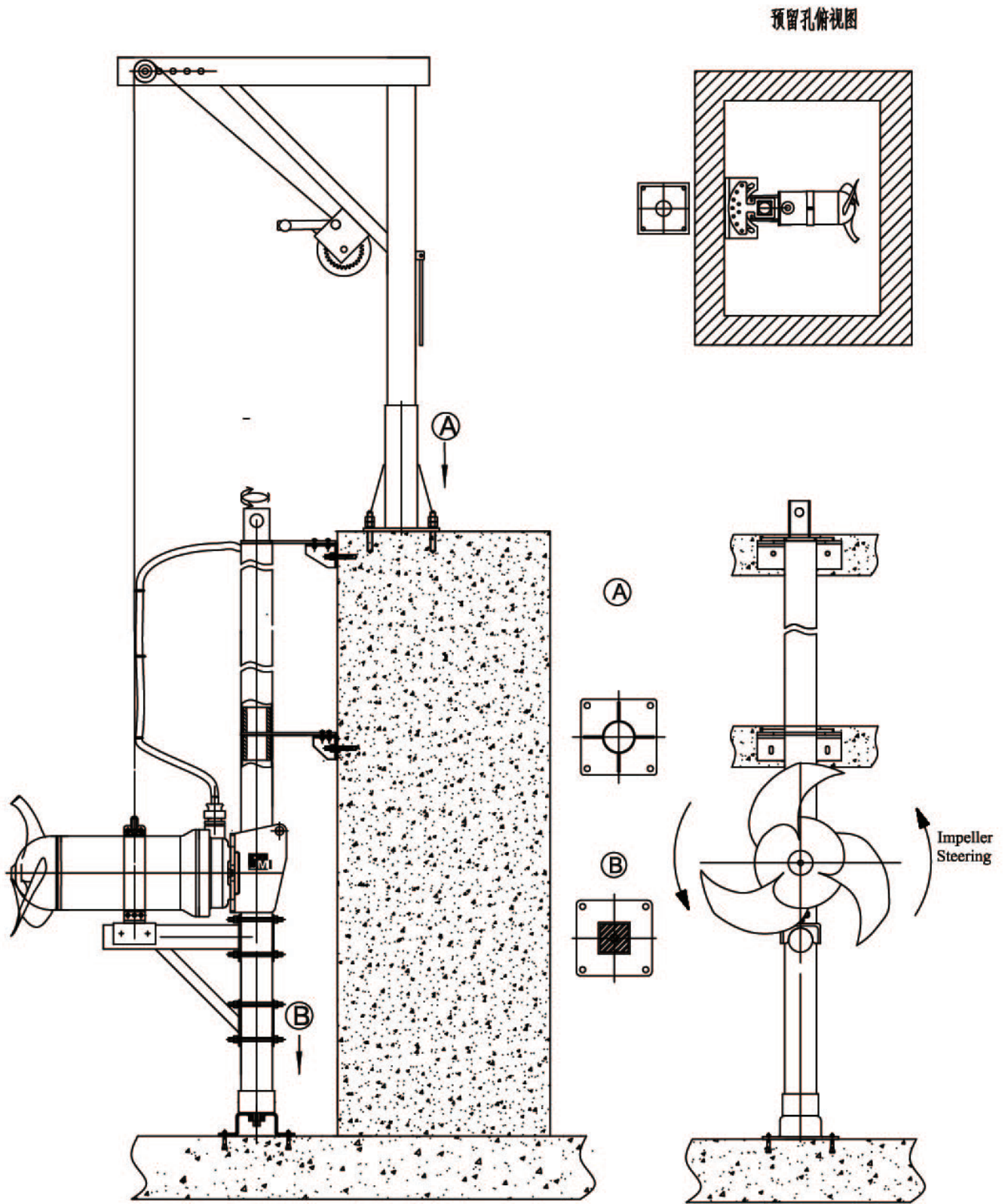
编号	产品规格	功率 (KW)	叶轮外径 (mm)	有效推力 (N)	转速rpm 电机、叶片 (50/60HZ)	电机极数	电机标准	重量 (KG)	配套方管规格
1	JPX0.55 8T3	0.55	260	260	720/900	8	一级能效	42	60*60*3
2	JPX0.75 6T3	0.75	260	320	960/1200	6	一级能效	46	60*60*3
3	JPX1.1 6T3	1.1	260	402	960/1200	6	一级能效	50	60*60*3
4	JPX1.5 6T3	1.5	300	480	960/1200	6	一级能效	54	60*60*3
5	JPX2.2 8T3	2.2	385	710	720/900	8	一级能效	88	70*70*4
6	JPX3 8T3	3	385	850	720/900	8	一级能效	92	70*70*4
7	JPX3.7 8T3	3.7	450	980	720/900	8	一级能效	102	70*70*4
8	JPX4.5 12T3	4.5	580	1450	480/600	12	常规标准/永磁电机	165	100*100*4
9	JPX5.5 12T3	5.5	580	1660	480/600	12	常规标准/永磁电机	170	100*100*4
10	JPX7.5 12T3	7.5	580	1950	480/600	12	常规标准/永磁电机	180	100*100*4
11	JPX11 12T3	11	655	2650	480/600	12	常规标准/永磁电机	190	100*100*4
12	JPX15 12T3	15	655	3050	480/600	12	常规标准/永磁电机	220	100*100*4
13	JPX18.5 12T3	18.5	770	3950	480/50HZ	12	常规标准/永磁电机	340	100*100*5
14	JPX22 12T3	22	770	4500	480/50HZ	12	常规标准/永磁电机	355	100*100*5
15	JPX30 12T3	30	770	4850	480/50HZ	12	常规标准/永磁电机	410	100*100*5
16	JPX18.5 16T3	18.5	770	4050	600/60HZ	16	常规标准/永磁电机	365	100*100*5
17	JPX22 16T3	22	770	4550	600/60HZ	16	常规标准/永磁电机	390	100*100*5
18	JPX4.5 20T3	4.5	700	2050	295/330	20	常规标准/永磁电机	195	100*100*4
19	JPX5.5 20T3	5.5	700	2320	295/330	20	常规标准/永磁电机	205	100*100*4
20	JPX7.5 20T3	7.5	700	2625	295/330	20	常规标准/永磁电机	216	100*100*4

■ 潜水搅拌机基本材料表

编号	部件名称	材料	备注
1	叶轮	304/316L/双相钢	
2	电机壳	304/316L/双相钢	可选 铸铁250
3	机封座	304/316L/双相钢	可选 铸铁250
4	接线盒	304/316L/双相钢	可选 铸铁250
5	抱箍	304/316L/双相钢	
6	钢丝绳	304/316L/双相钢	
7	机械密封	碳化硅/碳化硅	可选 碳化钨
8	O型圈	NBR	可选 FKM



潜水搅拌机安装示意图



JPXH-系列高温潜水搅拌机技术特点

- 搅拌介质水温最高为90℃
- 搅拌介质的PH值范围2-14
- 所有与介质接触的搅拌器材质为316L不锈钢，具有极强的抗酸碱能力。
- 耐高温电机采用12极电机直接驱动，结构紧凑，效率高，维护方便。

● 高温潜水搅拌机中国地区使用情况介绍

使用地点：宁波逸盛石化有限公司 开始使用时间：2005年3月

产品规格：JPXH22 16T3 数量：9台

● 现场示例



注：

- 电机功率：22KW
- 叶片直径：770MM
- 叶片转速：480rpm
- PTA 污水
- 水温 $\leq 90^{\circ}\text{C}$
- PH值：3-14

JMI 在中国地区潜水搅拌机业绩

序号	使用时间	用户	使用设备明细
01	2002年04月	湖州东郊污水处理厂	16套配置不锈钢大叶片的2.2KW低速推流器
02	2002年08月	江苏通州污水处理厂	低速搅拌机5套、潜水搅拌机1套
03	2002年12月	湖州南浔污水处理厂	16套配置不锈钢大叶片的2.2KW低速推流器
04	2002年09月	三明市列东污水处理厂	低速推流器12套
05	2003年04月	吴江市污水处理厂	低速推进器8套和潜水搅拌机8套
06	2003年04月	上海朱家角污水处理厂	低速推进器3套, 搅拌机1套污水泵12台
07	2003年11月	宁波逸盛石化集团(PTA)	高温潜水搅拌机9台22KW
08	2004年07月	常熟城南污水处理厂	低速推进器10套、内回流泵12套
09	2005年04月	舟山定海污水处理厂	低速推进器5套
10	2006年09月	湖北襄樊污水处理厂	低速推进器16套、潜水搅拌机4套
11	2006年12月	北京怀柔污水处理厂	潜水搅拌机8套推进器2套
12	2007年03月	武汉市阳逻污水处理厂	潜水搅拌机\推进器34套潜污泵6套
13	2007年10月	上虞污水处理发展有限公司	低速推进器27套
14	2007年11月	大连逸盛石化有限公司	潜水高温搅拌机11套
15	2008年08月	无锡市城北污水处理厂	低速推进器12套
16	2008年05月	重庆蓬威石化(PTA)	高温潜水搅拌机9套
17	2008年12月	吴江城南污水处理厂	潜水搅拌机8套低速潜水推进器7套
18	2009年03月	咸宁污水处理厂	潜水推流器10套
19	2009年04月	无锡太湖污水处理厂	低速潜水推进器43套、潜水搅拌机2套
20	2009年05月	天津大寺二期	潜水搅拌机12套
21	2009年07月	石狮佳龙石化纺织公司(PTA)	潜水高温搅拌机10套
22	2009年08月	广东湛江污水处理厂	搅拌机8套
23	2009年10月	秦皇岛抚宁污水处理厂	搅拌机5套
24	2009年11月	汉邦(江阴)(PTA)	潜水高温搅拌机10套
25	2010年01月	浙江宁波逸盛(PIA)	潜水高温搅拌机5套
26	2010年03月	松原江北污水处理厂	潜水搅拌机20套
27	2010年04月	河北河间污水处理厂	潜水搅拌机17套
28	2010年05月	江苏海伦石化(PTA)	高温搅拌机10套
29	2010年08月	南京铁北污水处理厂	潜水推流器16台 潜水搅拌机5套
30	2010年12月	浙江嘉兴石化(PTA)	潜水高温搅拌机
31	2011年01月	嘉兴石化有限公司	高温搅拌机8套
32	2011年03月	天津中心渔港股份有限公司	潜水搅拌机12套
33	2011年03月	大连恒力石化(PTA)	潜水搅拌机14套
34	2011年03月	彬州裕民纸业	高温潜水搅拌机18套
35	2011年04月	嘉兴石化有限公司(PTA)	高温搅拌机15套
36	2011年06月	海南逸盛石化(PTA)	潜水搅拌机12套、潜水泵5套
37	2012年09月	天津港东新城污水处理厂	低速推进器8套、潜水搅拌机2套
38	2012年10月	江苏虹港石化一期(PTA)	高温潜水搅拌机21套
39	2012年10月	江苏虹港石化二期(PTA)	高温潜水搅拌机10套
40	2012年11月	宁波逸盛石化(PTA)	高温潜水搅拌机2套
41	2012年11月	石子河市污水处理厂二期	潜水低速推流器12套

序号	使用时间	用户	使用设备明细
42	2012 年 12 月	江苏海伦石化二期(PTA)	高温潜水搅拌机 10 套
43	2013 年 08 月	福建南平污水处理厂	低速推进器 8 套/潜水搅拌机 4 套/内回流泵 4 套
44	2013 年 12 月	东营污水处理厂	低速推进器 16 套/潜水搅拌机 8 套
45	2014 年 10 月	北京门头沟污水处理厂	低速推进器 2 套/潜水搅拌机 2 套
46	2014 年 11 月	浙江余杭水厂	潜水搅拌机 4 套
47	2015 年 01 月	温州污水处理厂	潜水搅拌机 16 套
48	2015 年 08 月	宁夏平罗污水处理厂	潜水搅拌机 8 套
49	2016 年 08 月	台州污水处理厂三期	潜水搅拌机 30 套
50	2016 年 09 月	宁夏平罗县污水处理厂	潜水搅拌机 8 台
51	2016 年 10 月	浙江宁海污水处理厂	潜水搅拌机 12 套
52	2017 年 02 月	贵阳滴水市污水处理厂	潜水搅拌机 12 套/潜水内回流泵 12 台
53	2017 年 07 月	荣城石岛八河污水处理厂	潜水推流器 8 台 潜水搅拌机 6 台
54	2018 年 09 月	安徽淮北污水处理厂	潜水搅拌机 12 套
55	2018 年 10 月	新疆中泰石化(PTA)	高温潜水搅拌机 4 台
56	2019 年 03 月	嘉兴石化有限公司三期	高温潜水搅拌机 8 台
57	2019 年 04 月	江苏虹港石化有限公司	高温潜水搅拌机 10 台
58	2019 年 05 月	重庆华峰化工有限公司	潜水搅拌机 28 台
59	2019 年 08 月	天津南港轻纺工业园污水厂	潜水搅拌机 8 台 潜水推流器 26 台
60	2019 年 10 月	江苏华峰超纤材料有限公司	潜水搅拌机 54 台 潜水推流器 4 台
61	2019 年 11 月	龙口市第二污水厂二期	潜水推流器 10 台
62	2020 年 03 月	重庆华峰化工有限公司	潜水搅拌机 14 台
63	2020 年 09 月	山东阳信新城水处理公司	潜水搅拌机 10 台
64	2021 年 01 月	宜昌市花艳污水处理厂二期	潜水推流器 10 台 潜水搅拌机 3 台
65	2021 年 01 月	重庆华峰化工有限公司	潜水搅拌机 14 台
66	2021 年 02 月	浙江湖州和孚污水处理厂	潜水搅拌机 13 台 潜水推流器 16 台
67	2021 年 03 月	江苏嘉通能源公司 (PTA)	高温潜水搅拌机 38 套
68	2021 年 04 月	武汉市阳逻污水处理厂	潜水搅拌机 4 台
69	2021 年 05 月	武汉市汉南第二污水处理厂	潜水推流器 9 台 潜水内回流泵 5 台
70	2021 年 07 月	山东东营联合石化有限公司	防爆潜水推流器 4 台
71	2021 年 10 月	宜昌市花艳污水处理厂	潜水推流器 3 台 潜水搅拌机 1 台
72	2021 年 12 月	山东枣庄惠营污水处理厂	潜水推流器 5 台
73	2022 年 3 月	湖南益阳城北污水处理厂	潜水推流器 4 台
74	2022 年 6 月	光大水务 (博兴) 有限公司	潜水搅拌机 19
75	2022 年 11 月	重庆华峰化工污水处理厂	潜水搅拌机 2 台
76	2023 年 2 月	远东仪征石化 PTA 项目	不锈钢 316L 高温潜水搅拌机 38 台
77	2023 年 5 月	大连恒力 PTA 项目	双相不锈钢 S2205 高温潜水搅拌机 2 台 不锈钢 316L 高温潜水搅拌机 22KW 3 台
78	2024 年 2 月	江苏汉邦 PTA 项目	高温潜水搅拌机 4 台 11KW
79	2024 年 3 月	中交上航长泾污水厂	潜水搅拌机 29 台
80	2024 年 4 月	三达膜-中石油俄罗斯项目	高温潜水搅拌机 3 台 7.5KW (双相不锈钢)

工程业绩



- 时间：2022年5月
- 项目名称：光大水务（博兴）有限公司
- 产品的规格及数量：潜水搅拌器数量：19台



- 时间：2021年12月
- 项目名称：山东新泰市工业污水处理厂
- 产品的规格及数量：（18米深的罐体安装6台15KW叶片直径770mm潜水搅拌器）



- 时间：2019年9月
- 项目名称：江苏华峰超纤维材料有限公司
- 产品的规格及数量：潜水搅拌机57套



- 时间：2021年8月
- 项目名称：江苏嘉通石化有限公司（PTA）
- 产品的规格及数量：高温潜水搅拌机38套
（其中22KW搅拌机20台）



- 时间：2021年8月
- 项目名称：中交上航局长泾污水处理厂
- 产品的规格及数量：潜水搅拌机29台, 高扬程潜水内回流泵12台



- 时间：
- 项目名称：宁夏平罗污水处理厂
- 产品的规格及数量：11KW填料搅拌机



韩国JMI青岛工厂：捷姆埃（青岛）流体技术有限公司

注册分销商：