

JPG型重负载潜水割刀泵

■ 特点

1. 开式叶轮，配备可更换和调整的耐磨板，确保泵经济、高效的运行
2. 高铬合金的双面割刀和割刀底盘确保粉碎任何的杂物
3. 碳化硅表面的双内置机械密封
4. 高效、连续运转，充气型、F绝缘等级的高效电机
5. 内置热过载保护装置，防止电机因过载而损坏
6. 配置双轴承盖，永久性润滑的耐高温球型轴承
7. 水密型电缆入口

■ 应用

1. 排放民用、商用和工业废水和现场带杂物污水
2. 可以提供防爆电机使用在特殊场合

■ 割刀实样



● 3.7KW以下



● 3.7KW以上

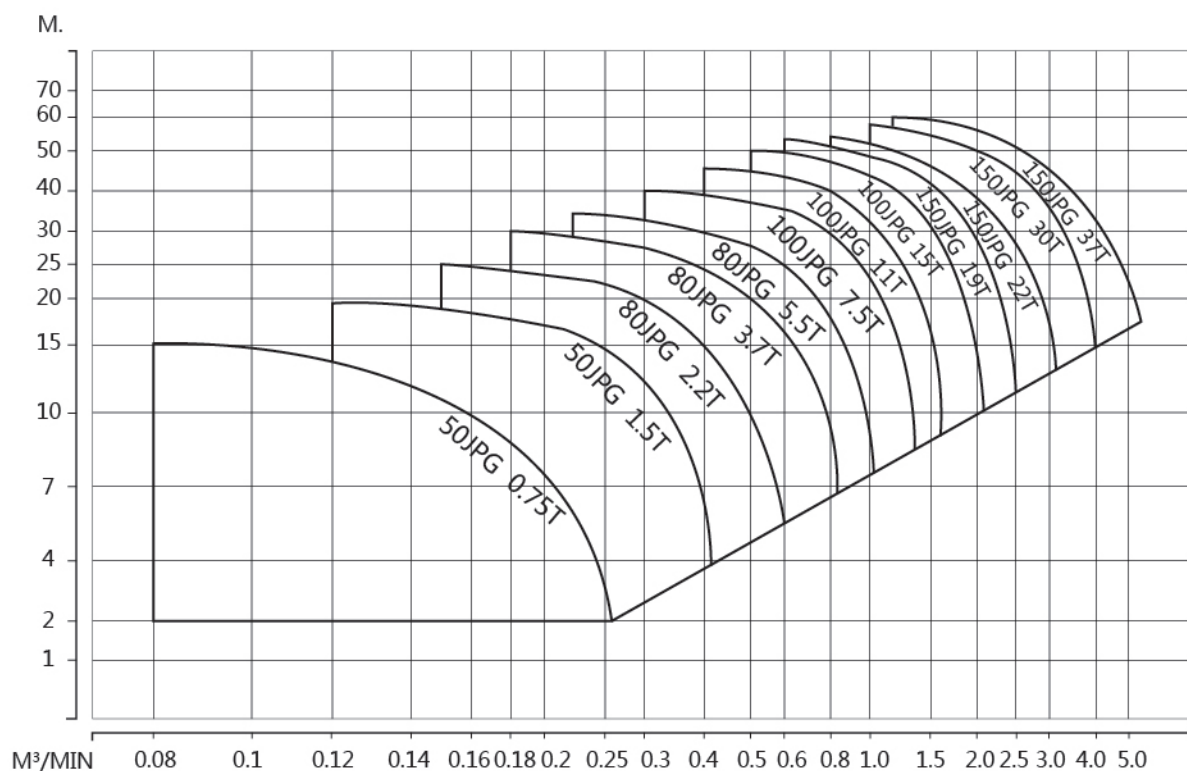


● 铸铁泵

■ 技术规格

内容	标准	可选部件
出口直径	32mm, 50mm, 80mm, 100mm, 150mm	
额定电机功率	0.32KW~37KW	
额定电压	220V, 380V	按要求
相位, 频率	3Φ, 50HZ	
电机转速	2850 RPM (50HZ)	
启动方式	D.O.L (直接启动): 0.32~15KW 星、三角启动: 19~37KW	
流量	6.5m ³ /min 最大	
扬程	60m 最大	
电机壳	铸铁	不锈钢
泵体	铸铁	不锈钢
轴	不锈钢410	
叶轮	球铁	不锈钢
割刀及底盘	高铬合金	
介质温度	80℃ 最大	
允许杂质类型	缠绕物, 最大直径为150mm可粉碎颗粒	
连接方式	法兰连接	ADC装置

■ 型谱图



■ 性能参数

出口口径	型号	功率 (KW)	50HZ	
			扬程(m)	流量(m³/min)
50	50 JPG 0.75 2T3	0.75	10	0.18
	50 JPG 1.5 2T3	1.5	15	0.26
80	80 JPG 2.2 2T3	2.2	20	0.32
	80 JPG 3.7 2T3	3.7	25	0.55
	80 JPG 5.5 2T3	5.5	25	0.65
100	100 JPG 7.5 2T3	7.5	30	0.9
	100 JPG 11 2T3	11	35	1.2
	100 JPG 15 2T3	15	40	1.4
150	150 JPG 19 2T3	19	30	2.2
	150 JPG 22 2T3	22	35	2.5
	150 JPG 30 2T3	30	45	2.8
	150 JPG 37 2T3	37	50	2.8

■ 产品特点

Protective measures 防护设施

Except the conventional motor protection, leakage detectors are also installed in the junction box cavity, the motor and the oil chamber, and a stator over temperature protection device is equipped in the stator winding of the motor

除了常规电机保护外，还在接线盒腔、电机和油室内设置了检漏器，定子超温保护装置配有电机定子绕组。

Seal design 密封设计

For requirements of deep diving, a number of improved technologies are applied in the water pump seal, and the unique improvement technique is more safe and reliable

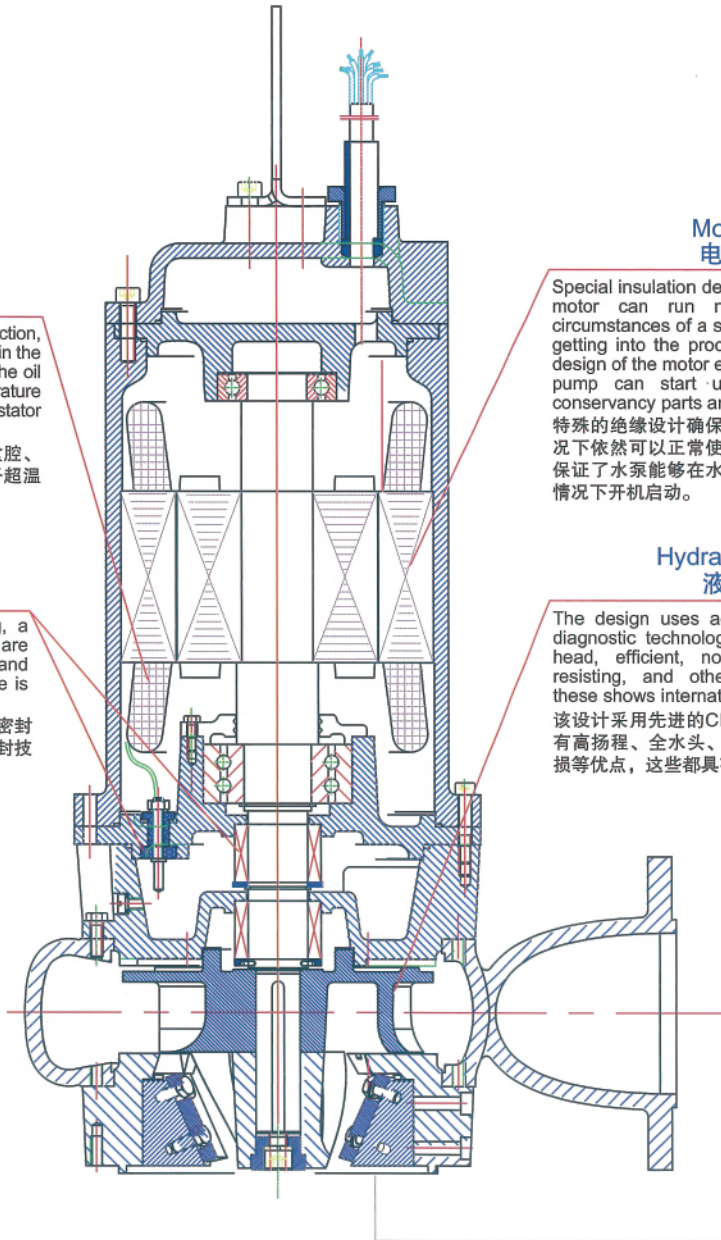
为了满足深度潜水的要求，在水泵密封上采用了多项改进措施，独有的密封技术，更加安全可靠。

Motor 电机

Special insulation design ensures that the motor can run normally under the circumstances of a small amount of water getting into the product, and the optimal design of the motor ensures that the water pump can start up when the water conservancy parts are buried in the sand. 特殊的绝缘设计确保电机在少量进水的情况下依然可以正常使用，电机的优化设计保证了水泵能够在水力部件被泥沙淹没的情况下开机启动。

Hydraulic parts 液压件

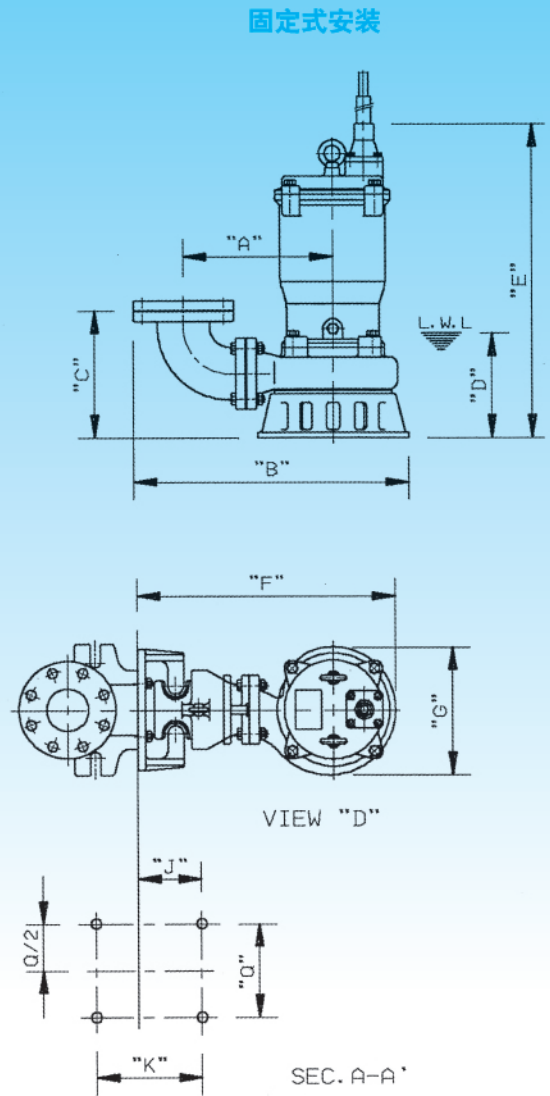
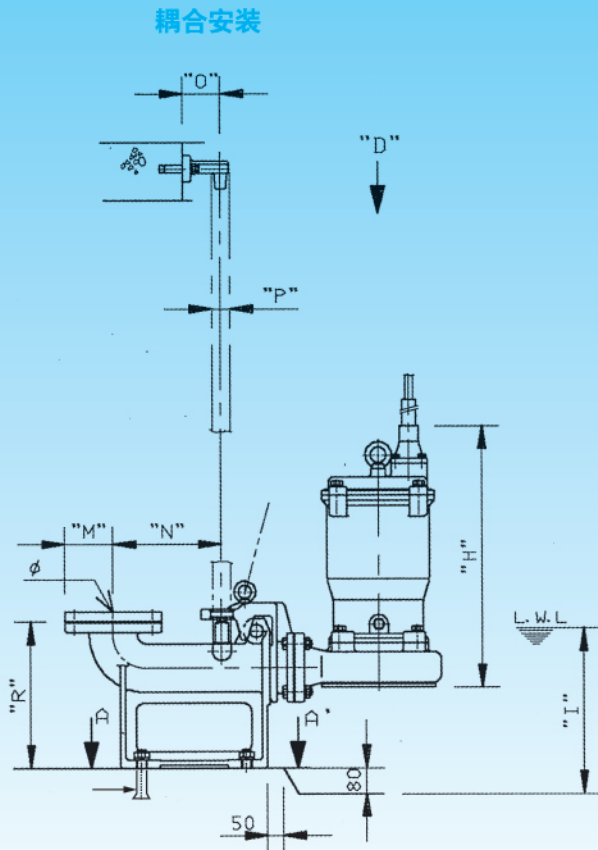
The design uses advanced CFD fluent diagnostic technology, with high lift, full head, efficient, none blocking, wear-resisting, and other advantages, and these shows international advanced level. 该设计采用先进的CFD流畅诊断技术，具有高扬程、全水头、高效、无堵塞、耐磨损等优点，这些都具有国际先进水平。



■ 割刀零部件



■ 安装尺寸



Φ	J	K	O	P	Q	Z
50	78	120	50	25	120	M16*190L
80	121	200	75	25	130	M16*190L
100	126	200	75	32	150	M16*190L
150	155	300	90	40	300	M20*250L

(单位:mm)

型号	固定式安装尺寸						自动耦合式安装尺寸									
	A	B	C	D	E	重量	泵								重量	
							F	G	H	I	M	N	R	泵	ADC	
50JPG 0.75T	230	370	200	150	406	35	338	215	320	220	77.5	140	250	35	20	
50JPG 1.5T	264	470	215	170	420	55	467	215	358	260	92.5	140	250	55	20	
80JPG 2.2T	264	470	215	170	445	60	467	215	383	260	92.5	200	250	60	41	
80JPG 3.7T	276	488	228	180	525	65	492	245	505	300	92.5	200	250	65	41	
80JPG 5.5T	276	488	228	180	575	85	492	245	555	300	92.5	200	250	85	41	
100JPG 7.5T	347	750	302	230	825	145	673	320	705	350	105	250	350	145	61	
100JPG 11T	347	750	302	230	860	165	673	320	745	350	105	250	350	165	61	
100JPG 15T	437	750	302	230	860	180	673	320	745	350	105	250	350	180	61	
150JPG 19T	435	1120	650	475	1340	400	1070	510	1026	418	140	290	450	400	135	
150JPG 22T	435	1120	650	475	1340	430	1070	510	1026	418	140	290	450	430	135	
150JPG 30T	435	1120	650	475	1340	460	1070	510	1026	418	140	290	450	460	135	
150JPG 37T	475	1120	650	475	1340	480	1070	510	1026	418	140	290	450	480	135	